

生活者情報マーケティングデータ



いろいろなもののイメージに関するアンケート

質問文と注意書きにしたがって上から順にお答えください。
「*」印のついた質問は必ずお答えください。

※この「調査設定確認画面」内のページ・質問設定欄、青色の選択肢番号は、アンケート回答画面では表示されません。
※条件式で使用されている「!=」は「(その選択肢を)選択していないこと」を表します。
例)「Q1 != 1」は、「Q1で選択肢『1』を選択していない人」が対象です。
(各表示内容の意味はこちらをご覧ください。)

【ページ1設定】 ・画面分岐条件： 全員

今の季節について、あなたのイメージをお聞きします。

【Q1設定】 ・必須回答

* 【Q1】 今の季節、国内旅行へ行くとしたら、どこへ行きますか。イメージで構いませんので、この時期ならではのと思う地域を、都道府県でお答えください。

▼お選びください

【Q2設定】 ・必須回答

* 【Q2】 近頃の陽気(天候)は、あなたにとって、どこか外に出かけたくなるような陽気ですか。それとも家の中で過ごしていただきたいような陽気ですか。イメージで構いませんのでお答えください。

1. 外に出かけたくなる
2. どちらかといえば外に出かけたくなる
3. どちらでもない
4. どちらかといえば家の中で過ごしていただきたい
5. 家の中で過ごしていただきたい
6. わからない

【Q3設定】 ・必須回答

* 【Q3】 この季節、あなたはどのように過ごしたいですか。次の中ではどれですか。イメージで構いませんのでお答えください。

1. ひとりで過ごしたい季節
2. 彼や彼女、配偶者など大切な人と2人で過ごしたい季節
3. 家族と一緒に過ごしたい季節
4. 仲の良い友人たち数人と過ごしたい季節

- 5. とにかく大勢でわいわいやって過ごしたい季節
- 6. わからない

こちらの色見本をご覧ください。

01	02	03	04	05	06	07	08	09
11	12	13	14	15	16	17	18	19
21	22	23	24	25	26	27	28	29
31	32	33	34	35	36	37	38	39
41	42	43	44	45	46	47	48	49

【Q4設定】 ・必須回答

- * 【Q4】 今の季節を色で表現すると、どんな色ですか。上記の色見本からあなたのイメージに近い色を選び、その番号(01～49の2桁の数値)をお答えください。わからない場合は「50」をお選びください。

▼お選びください

【Q5設定】 ・必須回答

- * 【Q5】 あなたは、1ヶ月先の季節が来るのが楽しみですか。今の季節と比べてどうですか。来月の今ごろの気候を思い浮かべてお答えください。

1. 1ヶ月先の季節が楽しみ
2. どちらかという1ヶ月先の季節が楽しみ
3. どちらも変わらない
4. どちらかという今の季節のほうが良い
5. 今の季節のほうが良い
6. わからない

【ページ2設定】 ・画面分岐条件： 全員

最近の世の中について、あなたのイメージをお聞きします。

【Q6設定】 ・必須回答
・選択肢付属FA： Q6 = 9 (必須回答 / 1000文字以内)

*【Q6】 あなたは、現在の世相(世の中の状態)をひとことで言えば、**明るいイメージ**としては、どのような表現があてはまると思いますか。(複数回答可)

1. 平和である
2. ゆとりがある
3. 安定している
4. 責任感が重んじられている
5. 連帯感がある
6. おもいやりがある
7. 明るい
8. 活気がある
9. その他(具体的にお答えください)

【Q7設定】

- ・必須回答
- ・選択肢付属FA：Q7 = 9(必須回答/1000文字以内)

*【Q7】 あなたは、現在の世相(世の中の状態)をひとことで言えば、**暗いイメージ**としては、どのような表現があてはまると思いますか。(複数回答可)

1. 不安なこと、いらいらすることが多い
2. ゆとりがない
3. うわついていて軽薄である
4. 無責任の風潮がつよい
5. 連帯感が乏しい
6. 自分本位である
7. 暗い
8. 活気がない
9. その他(具体的にお答えください)

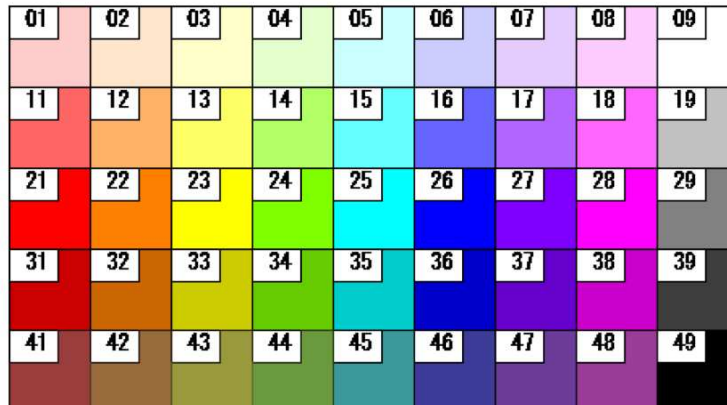
【Q8設定】

- ・必須回答

*【Q8】 あなたは、今の世の中は、明るい世の中だと思いますか、暗い世の中だと思いますか。

1. 明るい
2. どちらかといえば明るい
3. どちらともいえない
4. どちらかといえば暗い
5. 暗い
6. わからない

こちらの色見本をご覧ください。



【Q9設定】 ・必須回答

- * 【Q9】 今の世の中を色で表現すると、どんな色ですか。上記の色見本からあなたのイメージに近い色を選び、その番号(01～49の2桁の数値)をお答えください。わからない場合は「50」をお選びください。

▼お選びください

【Q10設定】 ・必須回答

- * 【Q10】 あなたは、今の世の中は、明るいほうに向かっていていると思いますか、暗いほうに向かっていていると思いますか。

1. 明るいほうに向かっていている
2. どちらかと言えば明るいほうに向かっていている
3. 今のまま変わりそうにない
4. どちらかと言えば暗いほうに向かっていている
5. 暗いほうに向かっていている
6. わからない

【ページ3設定】 ・画面分岐条件： 全員

ここ数日のあなたの気分などについてお聞きします。

【Q11設定】 ・必須回答

- * 【Q11】 この数日、あなたはどのように過ごす時間が多かったですか。次の中ではどれですか。仕事や家事、学業などの時間を除いたプライベートな時間についてお答えください。

1. ひとりで過ごした時間が多かった
2. 彼や彼女、配偶者など大切な人と2人で過ごした時間が多かった
3. 家族と一緒に過ごした時間が多かった
4. 仲の良い友人たち数人と過ごした時間が多かった

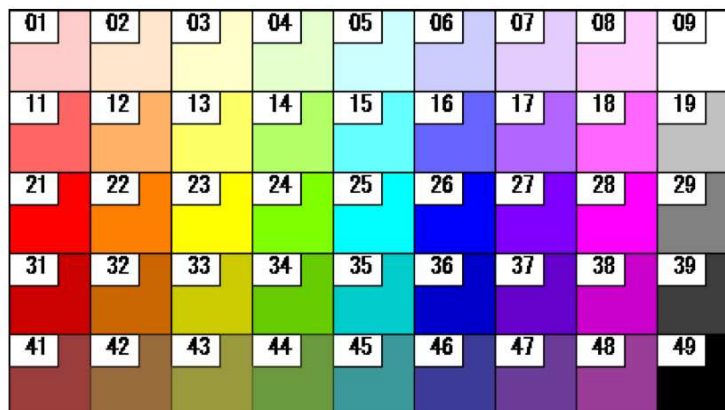
5. とにかく大勢でわいわいやって過ごした時間が多かった
6. わからない

【Q12設定】 ・必須回答

* **【Q12】** あなたのここ数日の気分を天気にと考えると、次の中ではどれですか。

1. 晴れ
2. 晴れ時々曇り
3. 曇り
4. 曇り時々雨
5. 雨
6. わからない

こちらの色見本をご覧ください。



【Q13設定】 ・必須回答

* **【Q13】** あなたのここ数日の気分を色で表現すると、どんな色ですか。上記の色見本からあなたのイメージに近い色を選び、その番号(01~49の2桁の数値)をお答えください。わからない場合は「50」をお選びください。

▼お選びください

【Q14設定】 ・必須回答

* **【Q14】** あなたは、来月が来るのが楽しみですか。それとも来月のことを思うと気が重いですか。

1. 来月が楽しみ
2. どちらかという到来月が楽しみ
3. なんとも思わない
4. どちらかという到来月は気が重い
5. 来月は気が重い
6. わからない

【Q15設定】 ・必須回答
・回答文字数制限：1000文字以内

* **【Q15】** あなたのここ数日の気分を、ひとこと(10文字程度まで)で表現してください。

【ページ4設定】 ・画面分岐条件：全員

あなたご自身についてお聞きします。

【F1設定】 ・必須回答

* **【F1】** あなたの性別をお答えください。

1. 男性
2. 女性

【F2設定】 ・必須回答

* **【F2】** あなたの年齢は、おいくつですか。

1. 17歳以下
2. 18～19歳
3. 20～24歳
4. 25～29歳
5. 30～34歳
6. 35～39歳
7. 40～44歳
8. 45～49歳
9. 50～54歳
10. 55～59歳
11. 60～64歳
12. 65～69歳
13. 70歳以上

【F3設定】 ・必須回答

* **【F3】** あなたは、結婚していますか。

1. 既婚(有配偶)
2. 既婚(離別・死別)
3. 未婚

【F4設定】 ・必須回答

- * **【F4】** あなたの職業をお答えください。
複数の選択肢が該当する場合は、最も拘束時間の長いものを1つ選んでお答えください。

1. 法人経営者
2. 会社員(パート・アルバイト除く)
3. 公務員
4. 商工・サービス自営
5. 農業・林業・漁業自営
6. 自由業
7. パート・アルバイト(学生を除く)
8. 専業主婦・主夫
9. 学生
10. 現在仕事はしていない(専業主婦・主夫, 学生を除く)

【F5設定】 ・必須回答

- * **【F5】** 今、一緒に暮らしているご家族は、あなたを含めて何人ですか。

1. 1人
2. 2人
3. 3人
4. 4人
5. 5人
6. 6人
7. 7人以上

【F6設定】 ・必須回答

- * **【F6】** あなたがお住まいの地域をお答えください。

▼お選びください

最後にお聞きします。

【F7設定】 ・必須回答

- * **【F7】** お宅の生活は、去年の今ごろと比べてどうでしょうか。この中から1つお答えください。
お一人でお住まいの方はご自身についてお答えください。

1. 向上している
2. やや向上している
3. 同じようなもの
4. やや低下している

5. 低下している

【F8設定】 ・必須回答

* **【F8】** あなたは、全体として、現在の生活にどの程度満足していますか。

1. 満足している
2. やや満足している
3. どちらともいえない
4. やや不満だ
5. 不満だ

[次へ進む]ボタンを押した後、画面上部にエラーメッセージが赤字で表示された場合は、メッセージにしたがって回答を修正してから[次へ進む]ボタンを押してください。

[Close](#)

(c)2009 Yahoo Japan Value Insight Corporation
このアンケートは、ヤフーバリューインサイト株式会社「C-NEWS」が実施したものです。